

INSTALLAZIONE DI MISTRAL LATO CLIENT

PREMESSA

La versione “Client” di **Mistral** installa i file necessari alla sola connessione alla base dati; **Mistral** verrà comunque sempre avviato dalla cartella del server (a meno di “replica sincronizzata”, vedere più avanti) e comunque nella versione presente sul server.

Sul server devono essere soddisfatti i seguenti 4 requisiti:

1. La cartella “Kona” del server (ad esempio “C:\Programmi\Kona” o “C:\Program Files (x86)\Kona”) deve essere condivisa in rete e deve essere concesso l’accesso (in sola lettura) agli utenti di dominio, se presente, oppure al gruppo Everyone del server.
2. Dal PC deve essere possibile accedere alla cartella condivisa “Kona” del server (sul PC client premere Win+R e digitare [\\nomeserver\kona](#): si deve aprire la cartella senza inserire alcuna password).
3. Nel firewall windows del server devono essere aperte le porte TCP 3050 (database Firebird) e la porta UDP 1001 (canale per Mistral Server) - queste porte sono aperte automaticamente dall’installazione “server” di Mistral, di norma non è necessario fare nulla.
4. Aprire **Mistral** dal desktop del server (icona “Mistral” e “Accedi”) e lasciarlo aperto per tutta la durata dell’installazione.

SCARICARE L’INSTALLAZIONE DAL SITO KONA.IT

Scaricare il file dal sito kona.it, facendo click nell’area download, link “Mistral client”).

AVVIARE L’INSTALLAZIONE.

Fare doppio click sul file client.exe che avete scaricato. Inserire la password di amministratore del computer, se necessario. È infatti necessario installare come amministratori per poter impostare correttamente alcune configurazioni di base per **Mistral**.

AVVIO DELL'INSTALLAZIONE

Fare click su “Installa Mistral Laundry (client)” e selezionare la lingua di installazione.

Benvenuti. Installare i componenti desiderati. Firebird e Mistral sono i requisiti minimi per una installazione funzionante.

<https://www.kona.it>

KONA

1 - Fare click su questo bottone e attendere qualche istante

Seleziona la lingua dell'installazione

Seleziona la lingua da usare durante l'installazione.

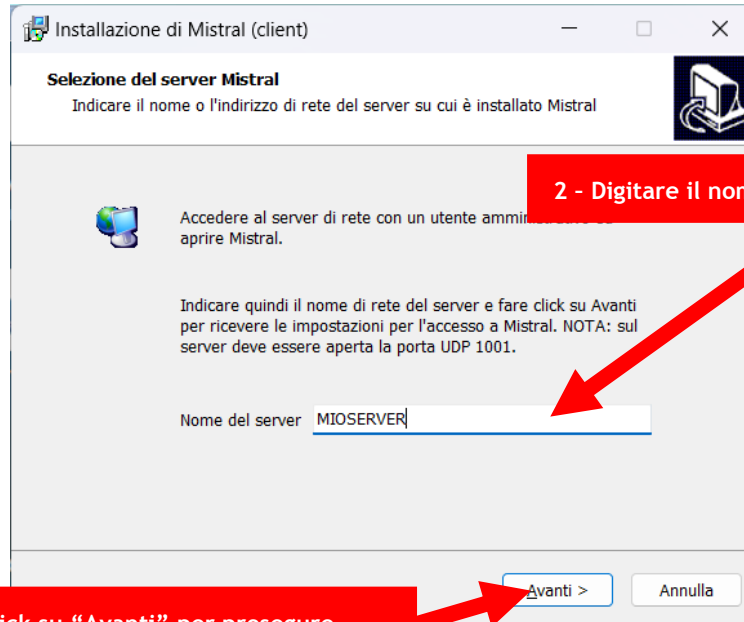
Italiano

OK Annulla

2 - Scegliere la lingua e fare click su OK

AVVIO DELL'INSTALLAZIONE

In questa fase, per poter proseguire, devono essere soddisfatti tutti i requisiti citati nella premessa.
Indicare il nome del server (“nome computer”) o il suo “indirizzo IP” (solo il nome, niente “barre”) e fare click su “Avanti”

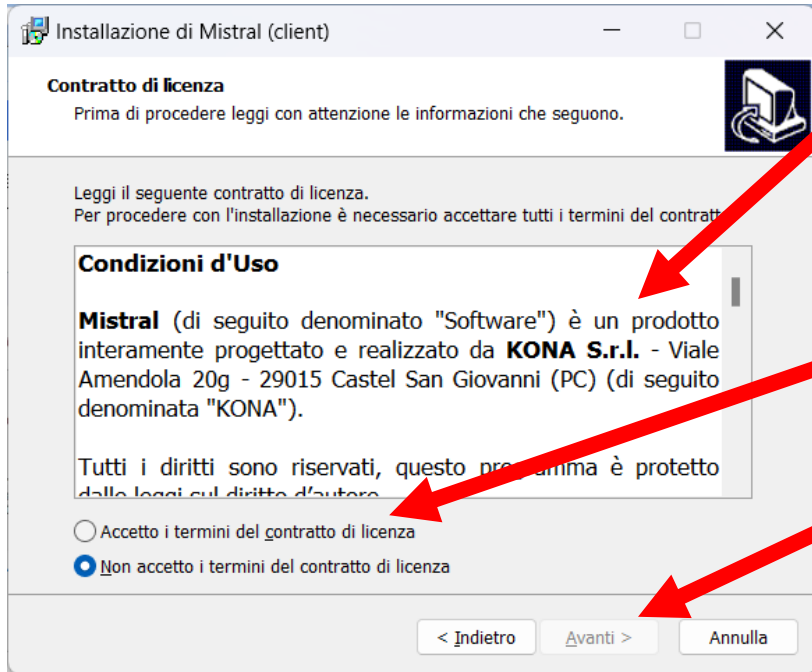


2 - Digitare il nome del server o l'indirizzo IP

3 - Click su “Avanti” per proseguire

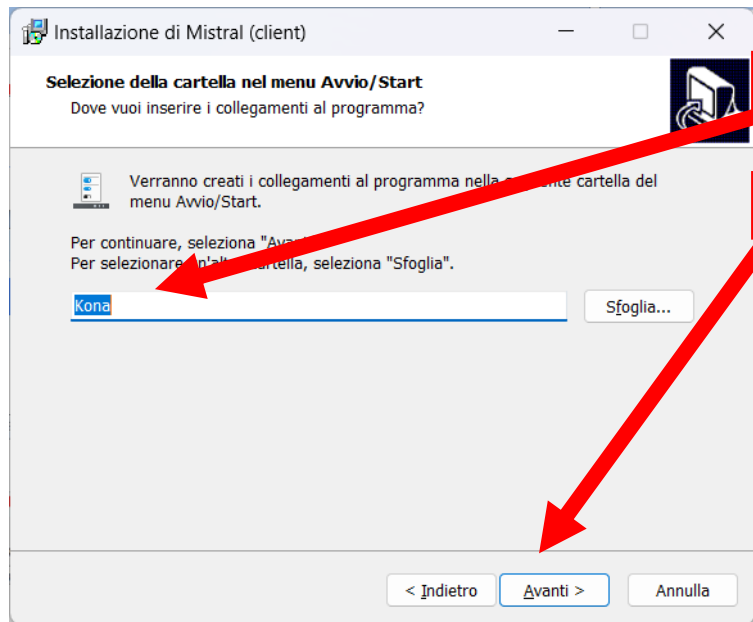
ACCETTAZIONE CONDIZIONI D'USO

L'installazione è subordinata all'accettazione delle condizioni d'uso del programma. Leggerle, fare click su Accetto e quindi sul bottone Avanti.



OPZIONI DI INSTALLAZIONE - 1

In questa finestra, semplicemente, viene proposta la voce di menù che apparirà nella barra "Start" di Windows, che conterrà le varie icone di Mistral.

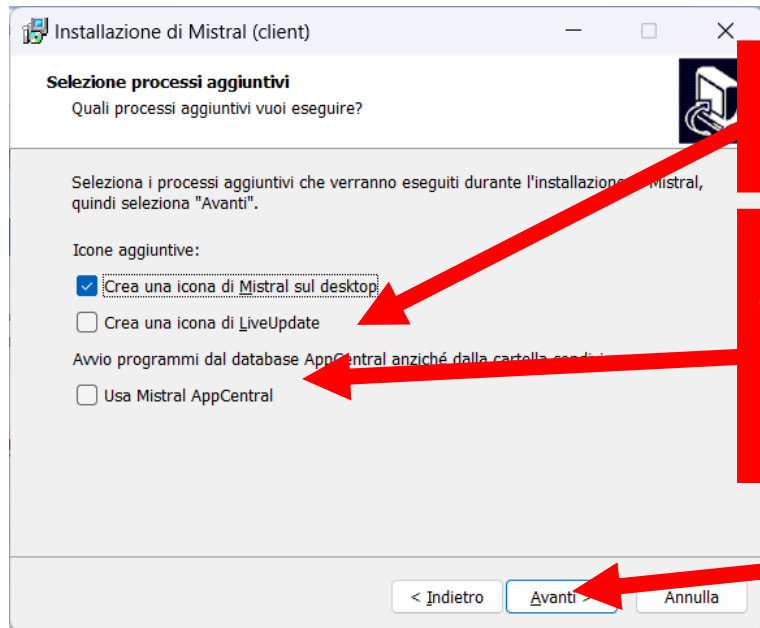


1 - Voce del menù di Windows

2 - Click su "Avanti"

OPZIONI DI INSTALLAZIONE - 2

Qui è possibile scegliere le icone da aggiungere anche sul desktop e la modalità di funzionamento di Mistral Client. Salvo casi eccezionali, non modificare alcuna opzione!



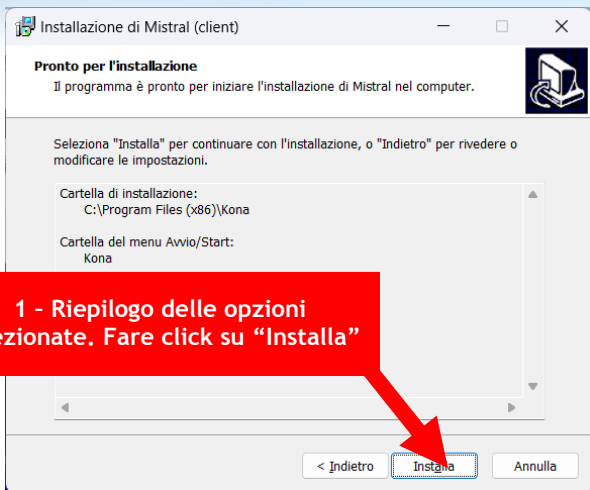
1 - Scegliere quali icone creare sul Desktop; l'icona di LiveUpdate non serve se gli aggiornamenti di Mistral vengono già effettuati utilizzando il server

2 - La modalità "AppCentral" mantiene una copia locale sincronizzata dei programmi, prelevandoli dal database AppCentral del Server. Utile nel caso di reti particolarmente lente o limiti di accesso alle condivisioni del server, perché Mistral viene avviato sempre dal disco del client.

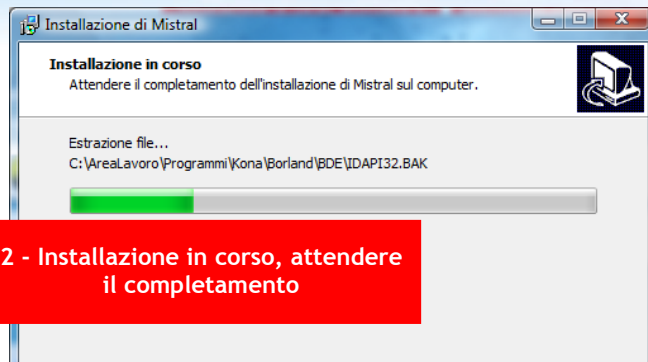
Non può essere utilizzato se non è configurato AppCentral sul server.

3 - Fare click su "Avanti"

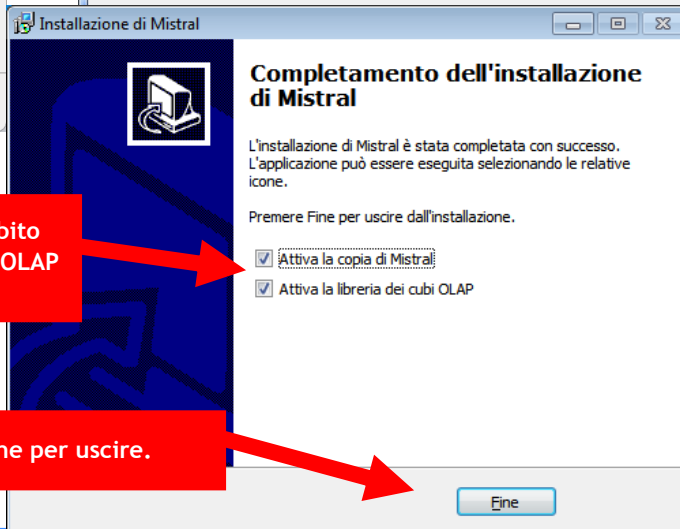
INSTALLAZIONE E REGISTRAZIONE DI MISTRAL



1 - Riepilogo delle opzioni selezionate. Fare click su "Installa"



2 - Installazione in corso, attendere il completamento



3 - Lasciare attive le voci per attivare subito Mistral e per registrare la libreria dei cubi OLAP

4 - Fare click su Fine per uscire.